

VÝKAZ DOSAVADNÍHO A NOVÉHO STAVU ÚDAJŮ KATASTRU NEMOVITOSTÍ

Dosavadní stav				Nový stav												
Označení pozemku parc. číslem	Výměra parcely		Druh pozemku	Označení pozemku parc. číslem	Výměra parcely		Druh pozemku	Typ stavby	Způsob využití	Zpús. určení výměr	Porovnání se stavem evidence právních vztahů					
	ha	m ²	Způsob využití		ha	m ²	Způsob využití	Způsob využití			Díl přechází z pozemku označeného v		Číslo listu vlastnictví	Výměra dílu		Označení dílu
											katastru nemovitostí	dřívější poz. evidenci		ha	m ²	
90	22	21	ostat. pl. manipulační pl.	zaniká 90/1	20	48	ostat. pl. manipulační pl.			0	90	1	20	48		
				90/2							1	73			90	1
224/6	22	28	ostat. pl. manipulační pl.	224/6	21	64	ostat. pl. manipulační pl.			0	224/6	295	21	64		
				224/20							64	64			224/6	295
259/4	19	91	ostat. pl. manipulační pl.	259/4	19	79	ostat. pl. manipulační pl.			0	259/4	295	19	79		
				259/7							12	12			259/4	295
382/2	9	24	lesní poz.	382/2	9	24	lesní poz.			0	382/2	271	9	24		
				382/6							16	44			382/2	271
1549	18	13	ostat. pl. ostat. komunikace	zaniká 1549/1	18	12	ostat. pl. ostat. komunikace			0	1549	1	18	12		
				1549/2							1	1			1549	1
1581/3	69	59	ostat. pl. dráha	1581/3	68	93	ostat. pl. dráha			0	1581/3	304	68	93		
				1581/15							66	66			1581/3	304
1581/9	3	57	ostat. pl. dráha	1581/9	1	24	ostat. pl. dráha			0	1581/9	305	1	24		
				1581/14							2	33			1581/9	305
1590	22	08	ostat. pl. ostat. komunikace	zaniká 1590/1	17	39	ostat. pl. ostat. komunikace			0	1590	1	17	39		
				1590/2							4	69			1590	1
1623	75		ostat. pl. dráha	zaniká 1623/1	68	7	ostat. pl. dráha			0	1623	304	68	7		
				1623/2							7	7			1623	304
	11	03	12		11	03	12									

GEOMETRICKÝ PLÁN pro rozdělení pozemku	Geometrický plán ověřil úředně oprávněný zeměměřický inženýr	Stejnopis ověřil úředně oprávněný zeměměřický inženýr:	
	Jméno, příjmení:	Ing. František Bárta	Jméno, příjmení:
	Číslo položky seznamu úředně oprávněných zeměměřických inženýrů	2918/2021	Číslo položky seznamu úředně oprávněných zeměměřických inženýrů
	Dne:	15.3.2023 Číslo: 7/2023	Dne: Číslo:
	Náležitosti a přesnosti odpovídá právním předpisům.		Tento stejnopis odpovídá geometrickému plánu v elektronické podobě uloženému v dokumentaci katastrálního úřadu.
Vyhotovitel: SUDOP Brno, spol. s r. o. Kounicova 26 61136 Brno IČO: 44960417	Katastrální úřad souhlasí s očíslováním parcel.	Ověření stejnopisu geometrického plánu v listinné podobě.	
Číslo plánu: 411-6/2023			
Okres: Žďár nad Sázavou			
Obec: Víkov			
Kat. území: Víkov u Osové Bítýšky			
Mapový list: Tišnov 9-1/33, Náměstí n. Oslavou 0-1/23, 41, 42			
Dosavadním vlastníkům pozemků byla poskytnuta možnost seznámit se v terénu s průběhem navrhovaných nových hranic, které byly označeny předepsaným způsobem:			
viz seznam souřadnic			

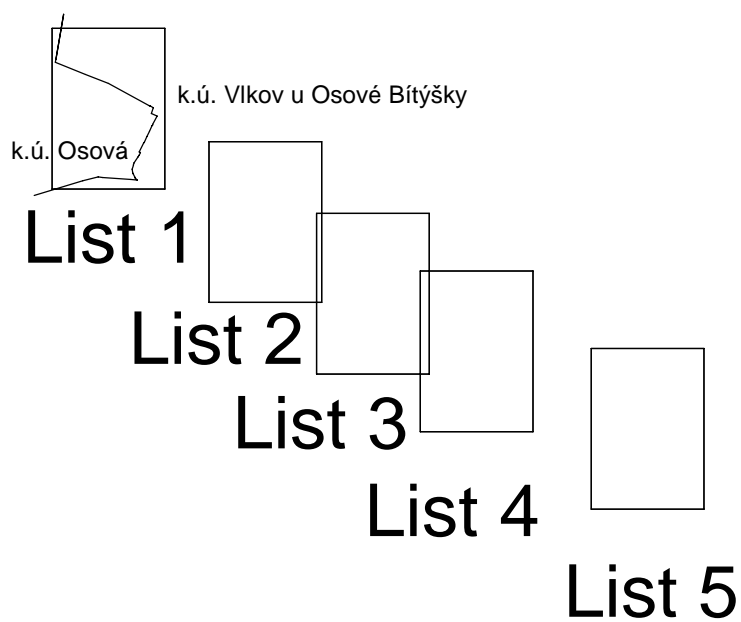
Seznam souřadnic (S-JTSK):

Souřadnice pro zápis do KN

Číslo bodu	Y	X	kk	Poznámka
713341-72-11	625910.62	1142849.72	3	kolík
713341-72-12	625919.73	1142904.26	3	kamen. mezník
713341-87-6	625856.39	1142988.37	3	barva
713341-87-7	625855.60	1142986.53	3	barva
713341-87-38	625840.20	1142941.44	3	kolík
238-5	625452.53	1143184.20	8	roh křídla mostu
238-28	625436.78	1143209.09	3	kolík
318-5	624935.94	1143646.14	8	kolík
318-23	625730.18	1143016.38	8	kolík
318-25	625574.62	1143132.94	8	kolík
318-44	624930.68	1143639.40	8	kolík
318-45	624882.90	1143675.07	8	kamen. mezník
318-76	625578.62	1143157.80	8	kolík
318-77	625608.87	1143145.16	8	kolík
318-85	625843.40	1142935.05	8	kolík
318-86	625828.14	1142944.52	8	kolík
318-87	625837.13	1142950.81	8	roh křídla mostu
318-100	625792.97	1142972.12	8	kolík
318-102	625506.74	1143164.82	8	barva
338-986	625852.74	1142981.71	8	barva
338-1010	625844.53	1142985.63	8	kolík
338-1017	625843.10	1142939.85	8	kolík
338-1910	625588.13	1143166.61	8	barva
338-1930	625580.63	1143156.33	8	kolík
338-2024	625553.03	1143188.32	8	barva
365-7	625453.43	1143203.95	3	barva
365-36	625604.27	1143138.96	3	kolík
1	624934.50	1143644.29	8	kolík
2	624919.24	1143647.94	8	kolík
3	625438.60	1143206.21	8	kolík
4	625453.29	1143200.81	8	kolík
5	625573.71	1143163.65	8	kolík
6	625581.79	1143157.91	8	kolík
7	625605.66	1143140.83	8	kolík
8	625562.33	1143138.71	8	kolík
9	625569.77	1143132.62	3	kolík
10	625571.18	1143131.91	3	kolík
11	625572.69	1143132.38	3	kolík
12	625583.35	1143124.45	3	kolík
13	625582.81	1143123.70	3	kolík
14	625584.83	1143122.22	3	kolík
15	625585.36	1143122.96	3	kolík
16	625634.22	1143086.63	3	kolík
17	625662.07	1143064.65	3	kolík
18	625664.33	1143060.43	3	kolík
19	625669.70	1143057.14	3	kolík
20	625690.64	1143043.52	3	kolík
21	625730.92	1143013.16	3	kolík
22	625745.48	1143004.28	3	kolík
23	625750.73	1143001.90	8	kolík
24	625834.91	1142949.25	8	kolík
25	625842.68	1142940.08	8	kolík
26	625842.63	1142938.41	3	kolík
27	625843.21	1142938.07	8	kolík
28	625858.75	1142928.79	3	kolík
29	625882.21	1142917.30	3	kolík
30	625906.06	1142906.68	3	kolík
31	625919.30	1142901.70	3	kolík
32	625851.74	1142982.19	8	kolík
33	625854.97	1142988.59	3	kolík
34	625856.21	1142987.95	3	barva

Body ohroženy stavební činností

Přehled grafického znázornění



k.ú. Vlkov u Osové Bítýšky

k.ú. Osová

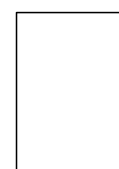
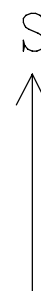
List 1

List 2

List 3

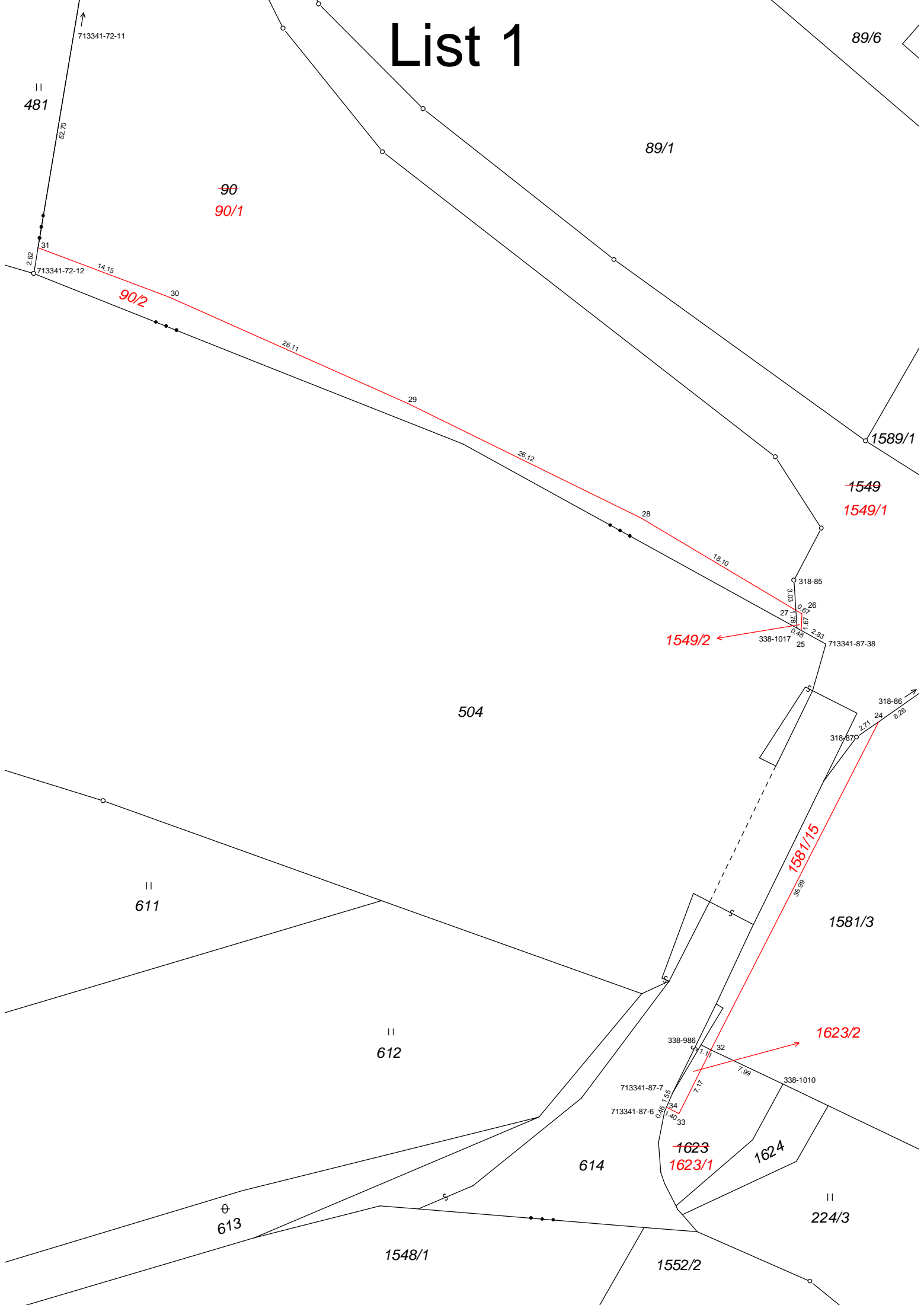
List 4

List 5



List 6

List 1



List 2



107/6

109/5

109/6

118/5

118/6

119/10

119/11

126/3

128/3

129/3

132/3

1581/3

1590/1

1590/2

||
109/3

||
109/4

||
118/3

||
118/4

||
119/9

||
119/8

||
126/2

||
129/2

||
132/2

||
141/2

||
144/2

||
153/2

||
224/14

♀

108

1552/2

178/1

||
168/1

||
168/2

||
168/3

178/3

178/2

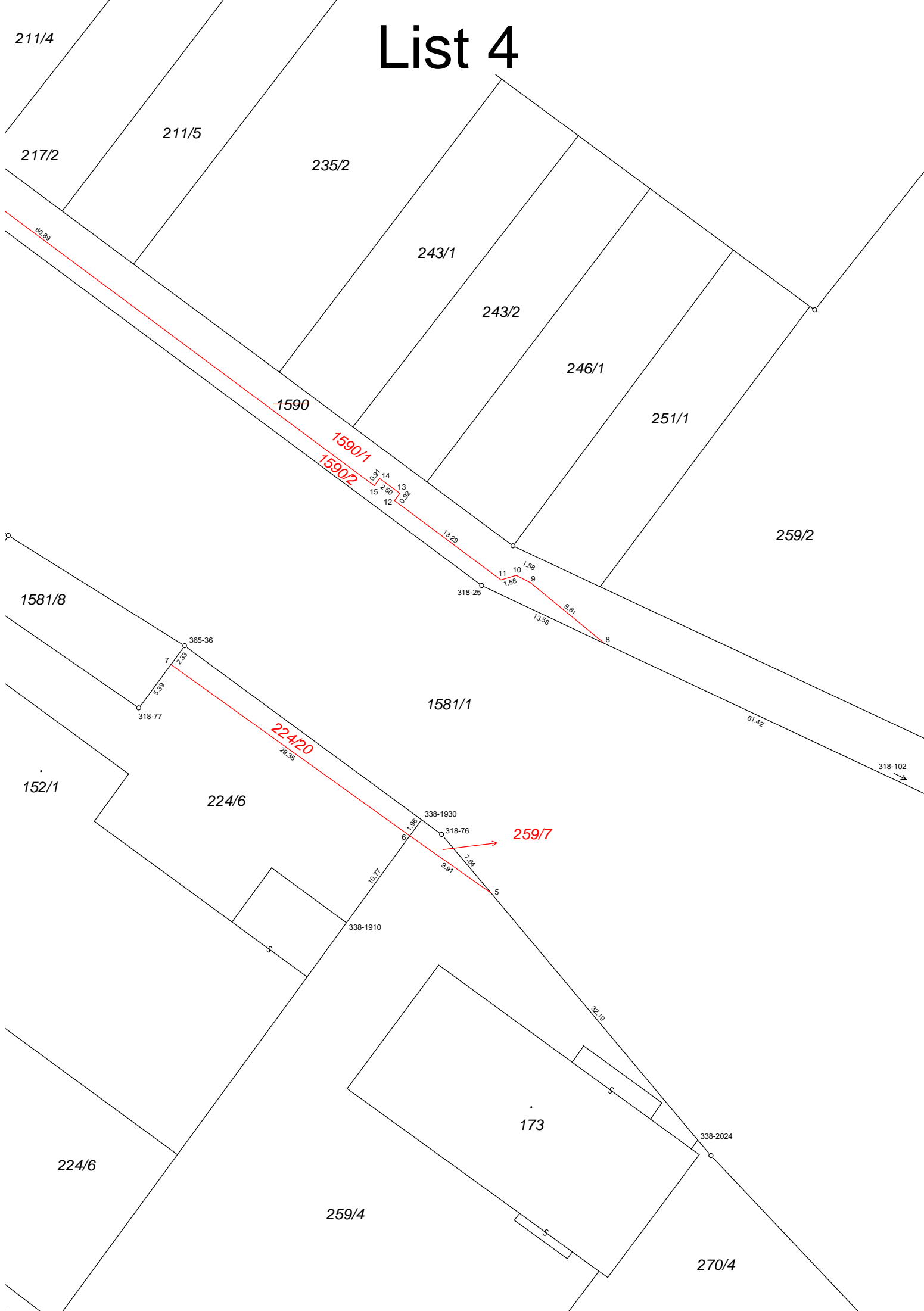
224/5 ||

||
224/13

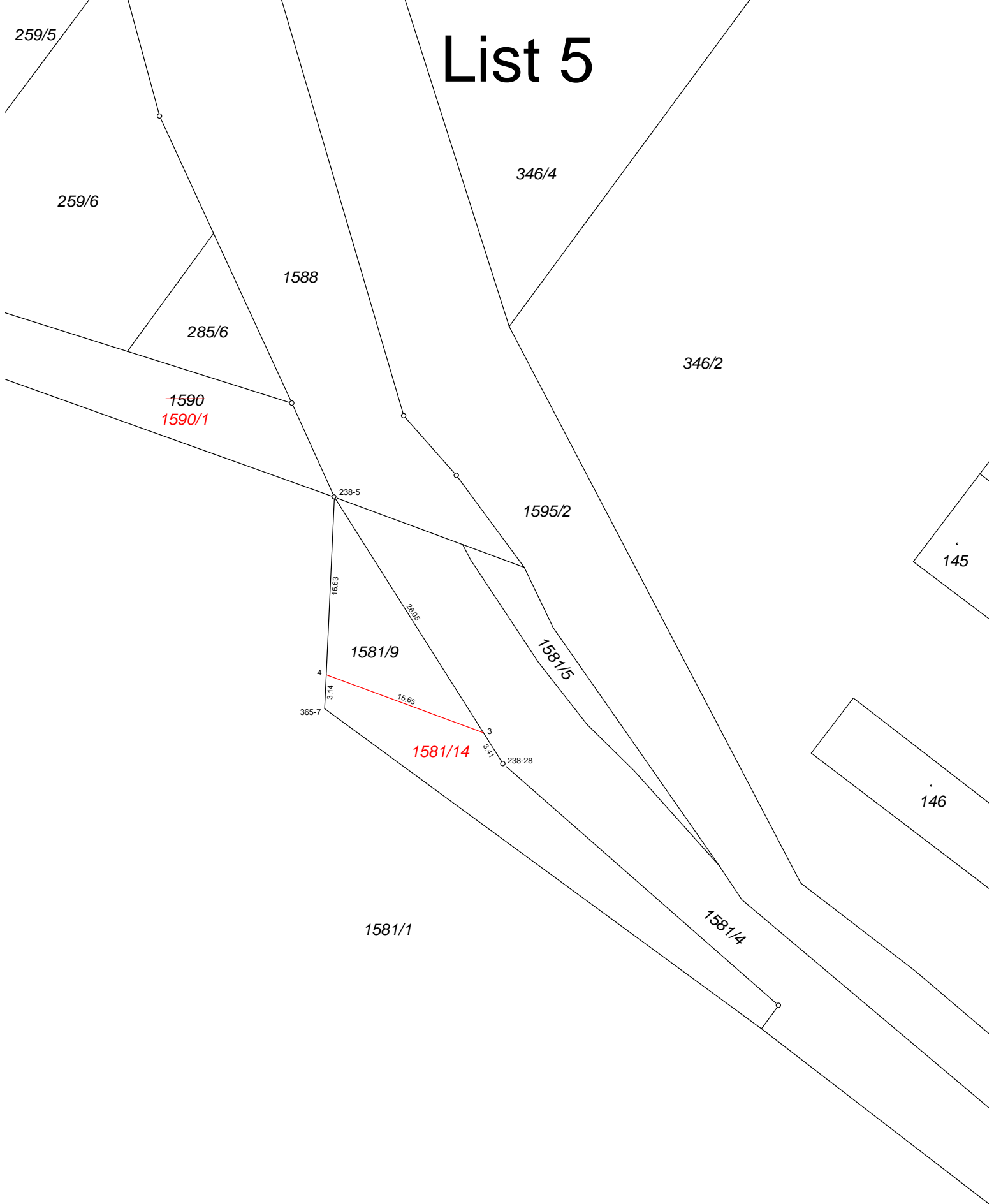
List 3



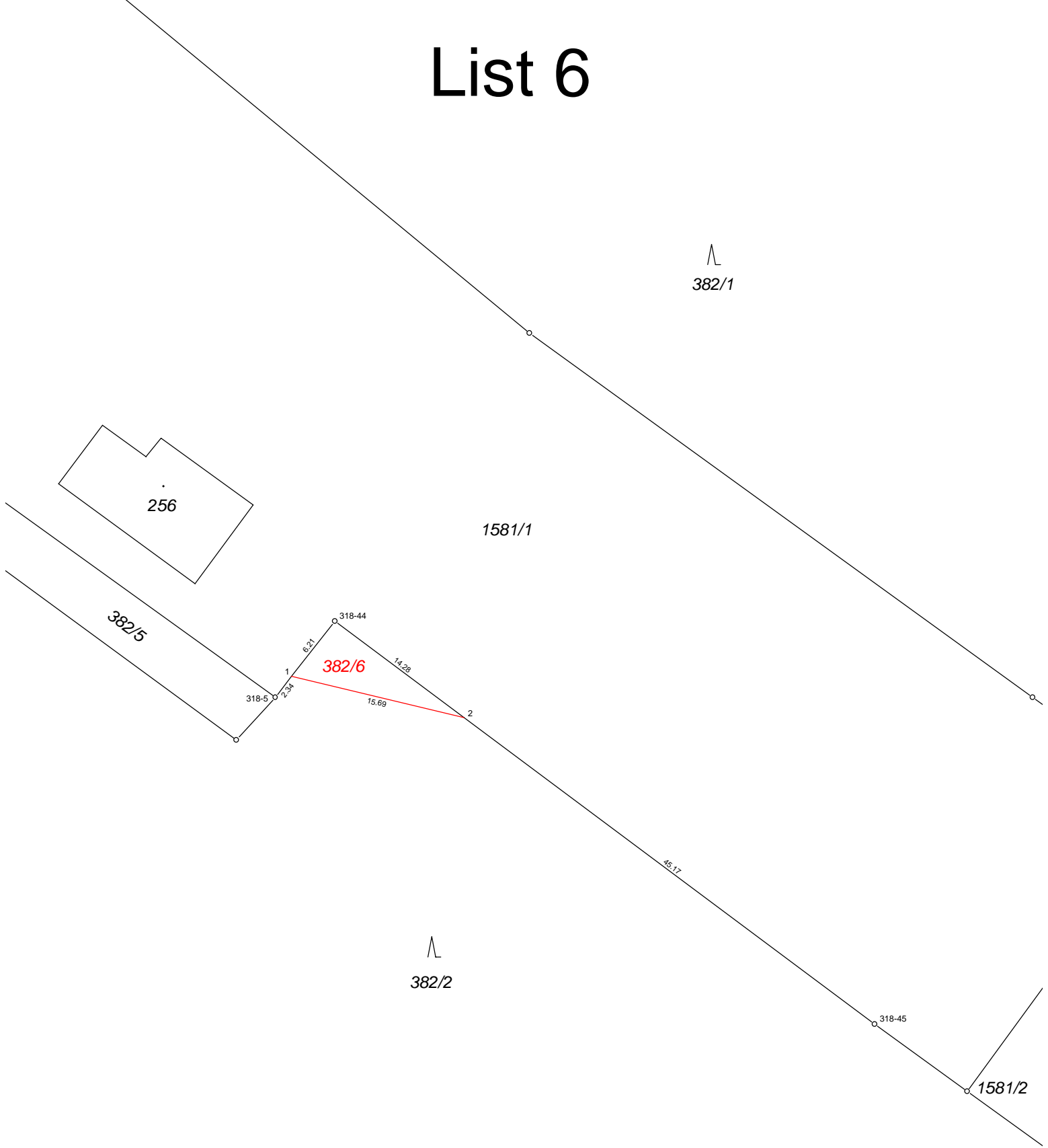
List 4



List 5



List 6



256

1581/1

λ
382/1

382/5

318-5

1

2.23

318-44

6.21

382/6

14.28

15.69

2

45.17

λ
382/2

318-45

1581/2